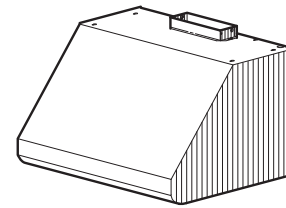


### HOTTE DE CUISINIÈRE STYLE PROFESSIONNEL SÉRIE E60



**Pour usage domestique seulement.**

Cette hotte de cuisinière d'allure contemporaine procure une ventilation puissante répondant aux exigences des appareils de cuisson résidentiels de style professionnel.

Plusieurs éléments en option sont requis pour une installation complète. Voir en page 2 lors de la planification de l'installation.

#### CARACTÉRISTIQUES

##### HOTTE :

- Largeurs de 30 po à 48 po, par incréments de 6 po
- Acier inoxydable brossé, grade 4, calibre 22, type 430
- Filtres à chicane en acier inoxydable avec poignées, faciles d'accès, lavables au lave-vaisselle
- Éclairage DEL à intensité variable (2 modules DEL inclus)
- Commande de vitesse variable du ventilateur, avec mémoire
- Détecteur de chaleur exclusif Heat Sentry<sup>MC</sup> de Broan qui règle automatiquement le ventilateur à vitesse élevée lorsqu'une chaleur de cuisson excessive est détectée
- Conduits de 3¼ po x 10 po - ventilateur simple (600 pi<sup>3</sup>/min)
- Conduits de 4½ po x 18½ po - ventilateur double (1200 pi<sup>3</sup>/min)
- Compatible avec les dispositifs automatiques d'apport d'air de Broan - MD6T (conduit de 6 po), MD8T (conduit de 8 po)
- Pour utilisation à l'intérieur seulement

##### DOSSERET :

###### Série RMP (Optionnel)

- Largeurs de 30 po à 48 po, par incréments de 6 po
- Acier inoxydable brossé, grade 4, calibre 22, type 430 - protège le mur arrière et se nettoie facilement
- Deux tablettes amovibles, à deux positions, pour ranger les condiments

##### CHEMINÉE DÉCORATIVE :

###### Série AEE (Optionnelle)

- Largeurs de 30 po à 48 po, par incréments de 6 po
- Acier inoxydable brossé, grade 4, calibre 22, type 430
- Recommandée pour une installation sans soffite

##### SPÉCIFICATIONS :

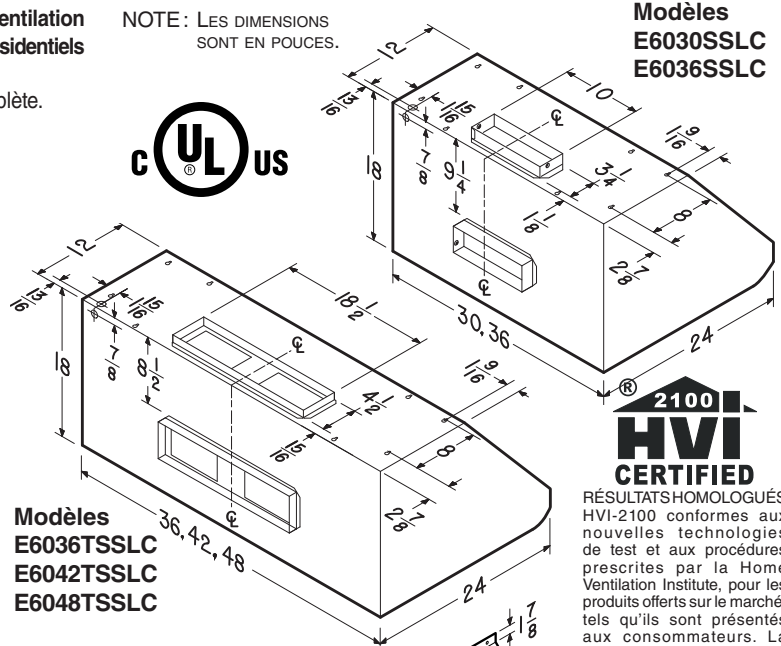
###### Ventilateur simple

- Puissance max. du ventilateur\* : 650 pi<sup>3</sup>/min
- 120 VCA, 60 Hz, 5,5 A
- 600 pi<sup>3</sup>/min, niveau sonore pas plus de 13,5 sones (haute vitesse, évacuation vert. & horiz.)
- Voir en dernière page pour les données de performance HVI

###### Ventilateur double

- Puissance max. du ventilateur\* : 1290 pi<sup>3</sup>/min
- 120 VCA, 60 Hz, 9,0 A
- 1200 pi<sup>3</sup>/min, niveau sonore pas plus de 14,5 sones (haute vitesse, évacuation vert. & horiz.)
- Voir en dernière page pour les données de performance HVI

NOTE : LES DIMENSIONS SONT EN POUÇES.



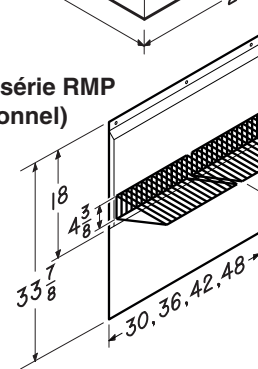
Modèles  
E6036TSSLC  
E6042TSSLC  
E6048TSSLC

Modèles  
E6030SSLC  
E6036SSLC

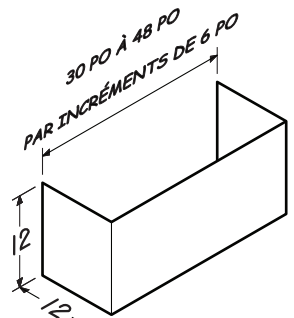


RÉSULTATS HOMOLOGUÉS HVI-2100 conformes aux nouvelles technologies de test et aux procédures prescrites par la Home Ventilation Institute, pour les produits offerts sur le marché, tels qu'ils sont présentés aux consommateurs. La performance du produit est calibrée à 0,1 po (2,54 mm) de pression statique, basée sur les tests dirigés par les laboratoires de pointe de l'AMCA. Un sone est une unité de mesure de bruit perçue par l'oreille humaine basée sur des mesures en laboratoire. \* La puissance maximum du ventilateur indique la performance du ventilateur de la hotte à l'air libre.

##### Dossieret série RMP (Optionnel)



Cheminée décorative série AEE (Optionnelle)

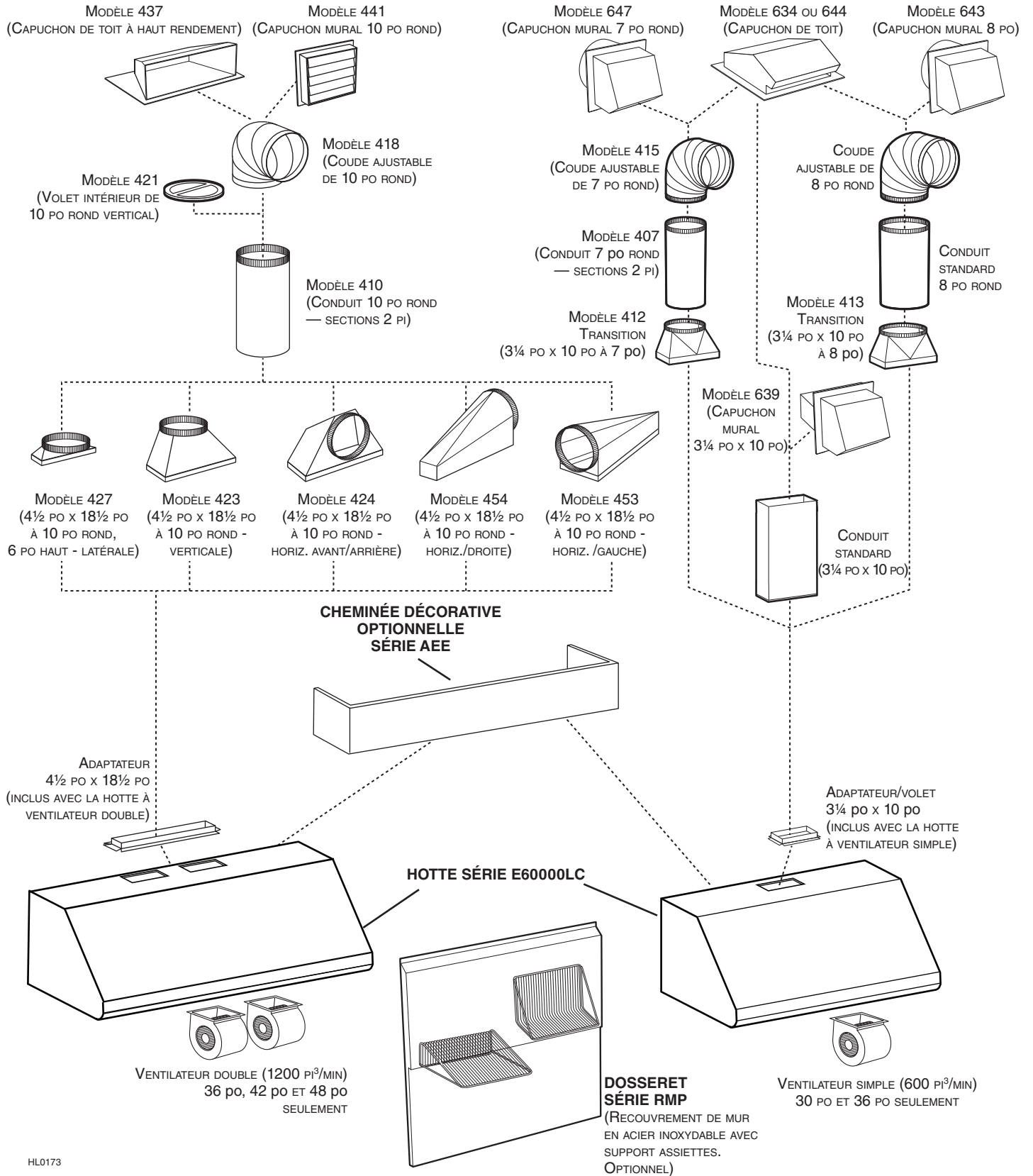


Venmar Ventilation ULC Drummondville, Québec www.broan-nutone.ca 877 896-1119

RÉFÉRENCE	QTÉ	REMARQUES	Projet
			Lieu :
			Architecte :
			Ingénieur :
			Entrepreneur :
			Soumis par : Date :

# SYSTÈME DE HOTTE DE CUISINIÈRE SÉRIE E60

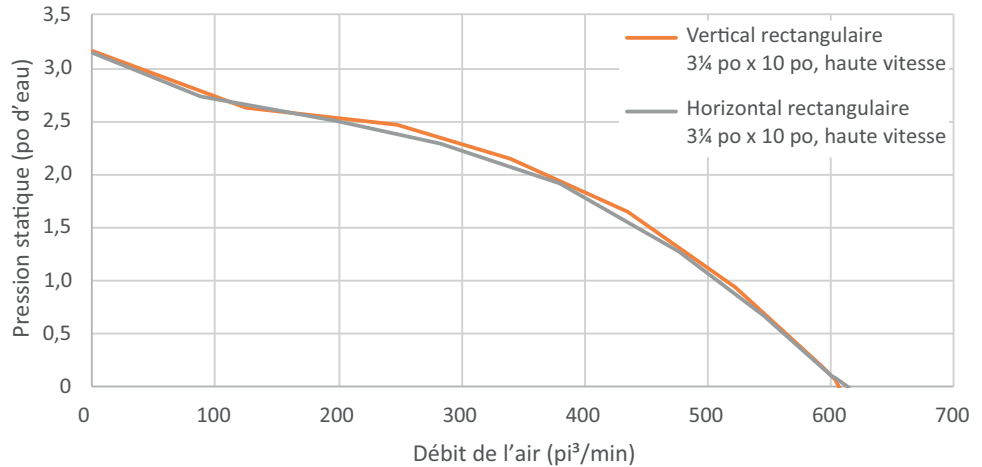
## VENTILATEURS INTÉRIEURS



HL0173

# PERFORMANCES DE LA SÉRIE E60

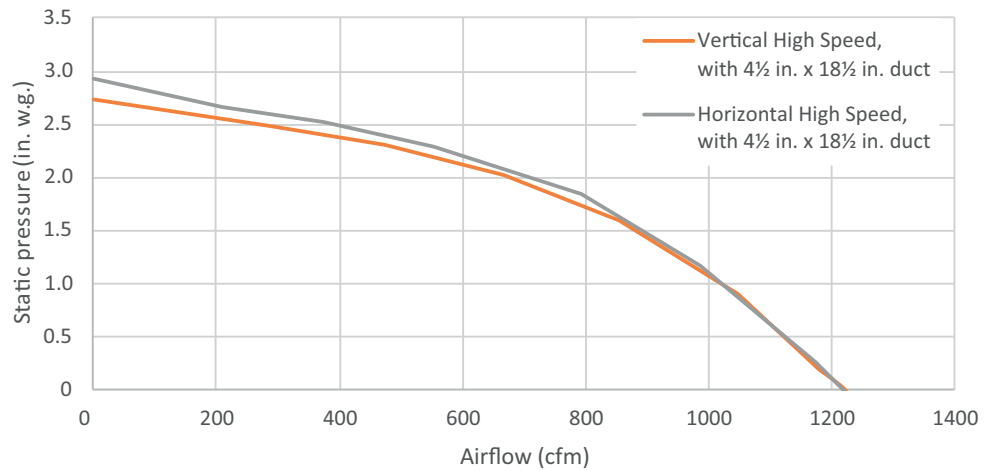
Modèles  
E6030SSLC  
E6036SSLC



## PERFORMANCE HVI

Orientation du conduit	Largeur	Volet	Sones		pi³/min		
			Normale	Haute	Normale	Haute 0,25 po d'eau	Haute 0,1 po d'eau
Rectangulaire vertical	3¼ po x 10 po	Inclus	1,5	13,0	150	588	600
Rectangulaire horizontal	3¼ po x 10 po	Inclus	1,5	13,5	150	585	600

Modèles  
E6036TSSLC  
E6042TSSLC  
E6048TSSLC



## PERFORMANCE HVI

Orientation du conduit	Largeur	Volet	Sones		pi³/min		
			Normale	Haute	Normale	Haute 0,25 po d'eau	Haute 0,1 po d'eau
Rectangulaire vertical	4½ po x 18½ po	Inclus	2,0	14,5	350	1169	1200
Rectangulaire horizontal	4½ po x 18½ po	Inclus	2,0	14,0	350	1176	1200