

PREMIUM EXHAUST FANS

50-80-110 & 110-130-150 Selectable CFM with Continuous Run

PTE511RK: 50-80-110 Selectable CFM with Continuous Run Fan

PTEL511RK: 50-80-110 Selectable CFM with Continuous Run Fan/Light

PTE1115RK: 110-130-150 Selectable CFM with Continuous Run Fan

PTEL1115RK: 110-130-150 Selectable CFM with Continuous Run Fan/Light

PTE511RKY: Contains PTE511RK with 6" Duct Connector, 50-80-110 Selectable CFM with Continuous Run Fan, Factory Installed

PTE1115RKY: Contains PTE1115RK EVOLVE Premium Fan with 6" Duct Connector, 110-130-150 Selectable CFM with Continuous Run, Factory Installed

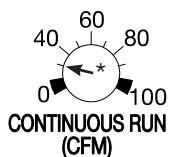
Guaranteed performance with revolutionary design.

FEATURES

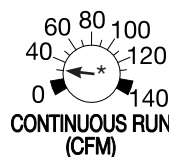
Motor and Control Technology:

- Resin-based DC internal rotor motor provides higher efficiency and low noise levels
- Selectable CFM setting of 50-80-110 CFM or 110-130-150 CFM
- Continuous run capability ideal for meeting ASHRAE 62.2, LEED and ENERGY STAR® for whole home ventilation requirements. Can be used to comply with CA Title 24, as well as local/spot ventilation needs
- TrueCFM™ maintains CFM at actual installation conditions, through 0.4" static pressure
- Blower assembly removable and has a centrifugal blower wheel
- Precise and infinitely adjustable low CFM setting to prevent over-ventilating and maximize efficiency

50-80-110 CFM



110-130-150 CFM



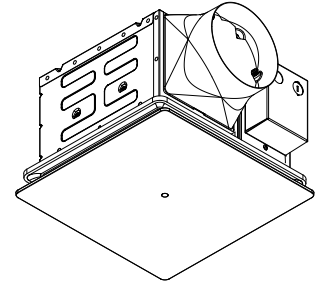
* Low speed setting that corresponds to lowest certified airflow. See performance table for certification performance.

Housing:

- No rust - 21 gauge galvanized steel housing
- Duct adaptors - 6" metal duct connector with 4" plastic reducer for 50-80-110 CFM models, 6" metal duct connector for 110-130-150 CFM models
- Duct connector and electrical wiring box mounting from inside of the housing provides roomside capable install
- 7-1/8" height allows for 2" x 8" ceiling installations
- Two point vertical drive, two point angled drive
- Telescoping (14" to 24") mounting frame for easy roomside (no attic access required) installation
- Easy snap-in feature to attach housing to mounting frame
- Easy slide-and-lock blower attachment for tight seal for CFM performance and quiet tones

Grille:

- ABS polymeric construction
- Clean cover design with floating mounted positioning
- SlideClip™ Grille provides easy and intuitive grill attachment with no springs



Lighting (Lit SKUs only):

- Full face LED lighting (no dark edge spots)
- 800 lumens with 3500K color temperature
- LED lasts up 25,000 hours

Optional Accessories (sold separately):

- Plug-and-play modules for easy customization:
 - **PES:** Humidity Sensing Module – fan activation when humidity level is above setpoint (50-100%). Module will mount on muffler plate.
 - **PEM:** Motion Sensing Module – fan activation with motion (not compatible with lit SKUs – PTEL511RK & PTEL1115RK). Module will mount on the back side of the non-lit grille.
- **PTRD:** Radiation Damper:
 - UL classified for use in up to 3-hour ceiling constructions (UL 555C and UL 263)
 - No rust – 16 gauge galvanized steel construction
 - No hardware attachment method
 - Easy access to fan/motor/damper for maintenance

Other

- 5-year warranty on parts
- Fan-only models shall be UL Listed for use over bathtubs and showers when connected to a GFCI-protected brand circuit (ceiling mount only).
- Fan/light models are not UL Listed for use over bathtubs and showers (PTEL511RK and PTEL1115RK).

PERFORMANCE RATINGS

Premium Exhaust Fans

PERFORMANCE PER HVI STANDARDS

4" Duct Units											
0.1 Ps - Static Pressure (in H ₂ O)				0.25 Ps - Static Pressure (in H ₂ O)				0.5 Ps - Static Pressure (in H ₂ O)			
PTE511RK/PTEL511RK	Airflow (CFM)	Sound (Sones)	Power (Watt)	Efficiency (CFM/Watt)	Airflow (CFM)	Sound (Sones)	Power (Watt)	Efficiency (CFM/Watt)	Airflow (CFM)	Power (Watt)	Efficiency (CFM/Watt)
	30*	<0.3	4.5	8.7	30	0.6	6.8	5.1	20	11.9	2.4
	50	<0.3	5.0	10.0	50	1.0	7.9	6.3	40	13.1	3.0
	80	0.5	7.4	10.8	80	1.4	10.7	7.4	80	18.4	4.3
	110	0.6	10.6	10.3	110	1.5	16.0	6.8	110	24.5	4.4

6" Duct Units											
0.1 Ps - Static Pressure (in H ₂ O)				0.25 Ps - Static Pressure (in H ₂ O)				0.5 Ps - Static Pressure (in H ₂ O)			
PTE511RK/PTEL511RK	Airflow (CFM)	Sound (Sones)	Power (Watt)	Efficiency (CFM/Watt)	Airflow (CFM)	Sound (Sones)	Power (Watt)	Efficiency (CFM/Watt)	Airflow (CFM)	Power (Watt)	Efficiency (CFM/Watt)
	40*	<0.3	4.3	9.8	20	0.5	6.7	4.2	20	11.3	2.5
	50	<0.3	4.6	10.8	50	0.5	7.3	6.8	40	12.4	3.2
	80	<0.3	6.3	12.6	80	0.6	9.4	8.5	80	16.3	4.9
	110	0.3	8.0	13.7	110	0.9	12.2	9.0	110	20.6	5.3
PTE1115RK/PTEL1115RK											
	40*	<0.3	4.7	10.0	40	0.7	7.5	6.1	30	13.0	2.8
	110	0.6	7.6	14.4	110	1.4	12.7	8.6	110	22.7	4.8
	130	0.5	8.9	14.6	130	1.3	15.1	8.6	130	26.2	4.9
150	0.6	10.6	14.1	150	1.4	17.4	8.6	150	29.6	5.0	

* CFM levels in the tables are the corresponding CFM level for the lowest speed setting of the fan on continuous run mode.

ELECTRICAL & WEIGHT

4" Duct Units				
Model	Volts	Hz	Amps	Shipping Weight
PTE511RK	120	60	0.45	13 lb
PTEL511RK			0.58	
6" Duct Units				
Model	Volts	Hz	Amps	Shipping Weight
PTE1115RK	120	60	0.50	13 lb
PTEL1115RK			0.58	



HVI-2100 CERTIFIED RATINGS comply with new testing technologies and procedures prescribed by the Home Ventilating Institute, for off-the-shelf products, as they are available to consumers. Product performance is rated at 0.1 in. static pressure, based on tests conducted in a state-of-the-art test laboratory. Sones are a measure of humanly-perceived loudness, based on laboratory measurements.



REFERENCE	QTY.	REMARKS	Project
			Location
			Architect
			Engineer
			Contractor
			Submitted by
			Date

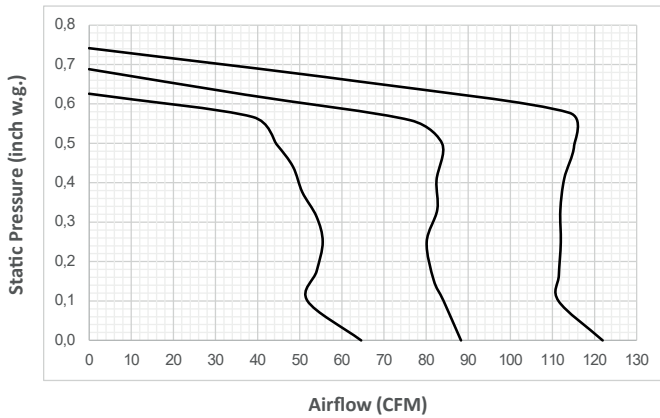
PERFORMANCE RATINGS

Premium Exhaust Fans

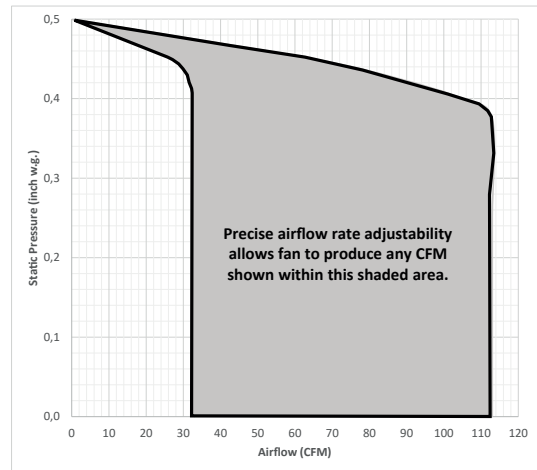
AIRFLOW PERFORMANCE

PTE511RK & PTEL511RK

SELECTABLE BOOST CFM

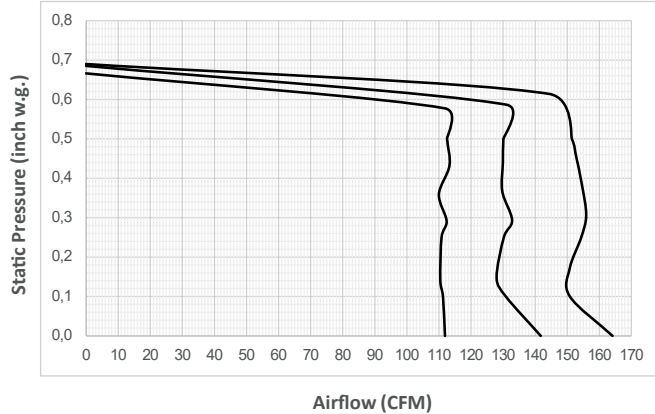


CONTINUOUS RUN CFM

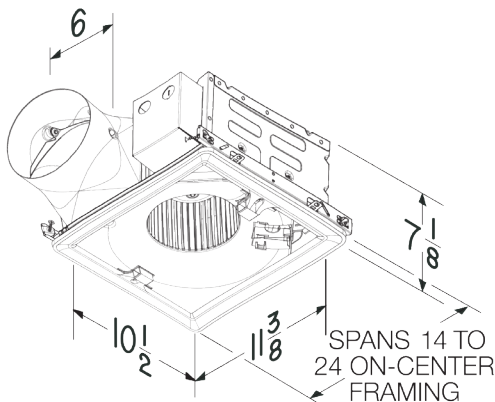
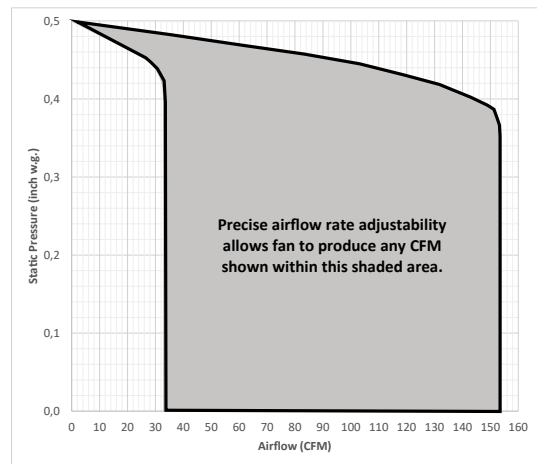


PTE1115RK & PTEL1115RK

SELECTABLE BOOST CFM

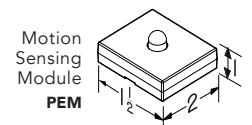
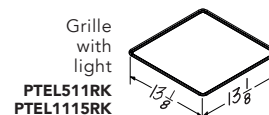
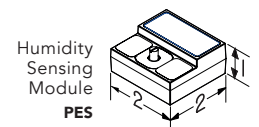
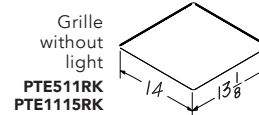


CONTINUOUS RUN CFM



ACCESSORY MODULES

(Note: Dimensions shown in inches)



VENTILATEURS PREMIUM

50-80-110 et 110-130-150 pi³/min sélectionnable à fonctionnement continu

PTE511RK: Ventilateur à fonctionnement continu 50-80-110 pi³/min sélectionnable

PTEL511RK: Ventilateur avec éclairage à fonctionnement continu 50-80-110 pi³/min sélectionnable

PTE1115RK: Ventilateur à fonctionnement continu 110-130-150 pi³/min sélectionnable

PTEL1115RK: Ventilateur avec éclairage à fonctionnement continu 110-130-150 pi³/min sélectionnable

PTE511RKY: Comprend PTE511RK avec connecteur de conduit de 6 po, ventilateur à fonctionnement continu 50-80-110 pi³/min sélectionnable, installé en usine

PTE1115RKY: Comprend PTE1115RK avec connecteur de conduit 6 po, ventilateur EVOLVE Premium à fonctionnement continu 110-130-150 pi³/min sélectionnable, installé en usine

Performance garantie avec conception révolutionnaire.

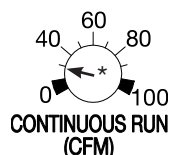
CARACTÉRISTIQUES

Technologie du moteur et du contrôle :

- Moteur à courant continu à rotor interne à base de résine offrant un meilleur rendement et un faible niveau sonore
- Réglage du pi³/min sélectionnable à 50-80-110 pi³/min ou 110-130-150 pi³/min
- Capacité de fonctionnement continu idéale pour répondre aux exigences de ventilation résidentielle de ASHRAE 62.2, LEED et ENERGY STAR®. Peut être utilisé pour se conformer à CA Title 24 ainsi que pour les besoins de ventilation locale/ponctuelle
- TrueCFM^{MC} conserve le pi³/min selon les conditions d'installation réelles à une pression statique de 0,4 po d'eau
- Bloc ventilateur amovible avec roue de ventilateur centrifuge
- Réglage infiniment précis du bas pi³/min pour éviter de trop ventiler et pour optimiser l'efficacité

50-80-110 pi³/min

110-130-150 pi³/min



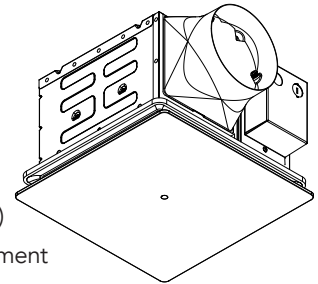
* Réglage en basse vitesse qui correspond au plus faible débit d'air certifié. Se référer au tableau de rendement pour obtenir le rendement certifié.

Boîtier :

- Pas de rouille - boîtier en acier galvanisé de calibre 21
- Adaptateurs de conduit – raccord de conduit en métal de 6 po avec réducteur en plastique de 4 po pour les modèles 50-80-110 pi³/min, raccord de conduit en métal de 6 po pour les modèles 110-130-150 pi³/min
- Raccord de conduit et compartiment électrique s'installant par l'intérieur du boîtier permettant une installation à même la pièce
- Hauteur de 7-1/8 po permettant l'installation dans des structures de plafond en 2 po x 8 po
- Montage vertical en deux points, montage à angle en deux points
- Barre de montage télescopique (14 po à 24 po) pour faciliter l'installation à même la pièce (l'accès au grenier n'est pas requis)
- Fonction d'enclenchement facile pour fixer le boîtier à la barre de montage
- Fixation facile du ventilateur par glissement et verrouillage pour étanchéité procurant rendement et tranquillité

Grille :

- Construction en polymère (ABS)
- Conception épurée à positionnement de montage de type flottant
- Munie de SlideClip^{MC} offrant une fixation facile et intuitive de la grille, sans ressorts



Éclairage (modèles avec éclairage seulement) :

- Éclairage à DEL sur toute la surface (sans zone foncée sur la bordure)
- 800 lumens, température de couleur de 3500K
- La DEL dure jusqu'à 25 000 heures

Accessoires optionnels (vendus séparément) :

- Modules prêt-à-l'emploi pour une personnalisation simplifiée :
 - **PES** : Module avec capteur d'humidité – mise en marche du ventilateur lorsque le taux d'humidité dépasse le point de consigne (50 - 100 %). Le module s'installe sur la plaque acoustique.
 - **PEM** : Module avec capteur de mouvement – mise en marche du ventilateur lors de la détection de mouvement (non compatible avec les modèles avec éclairage – PTEL511RK et PTEL1115RK). Le module s'installe à l'arrière de la grille sans éclairage.
- **PTRD** : Registre coupe-feu :
 - Classifié UL pour utilisation dans des assemblages plancher/plafond ou toiture/plafond pour une résistance au feu de 1, 2 ou 3 heures (UL 555C et UL 263)
 - Pas de rouille – fait en acier galvanisé de calibre 16
 - Fixation sans quincaillerie
 - Accès facile au ventilateur/moteur/registre pour l'entretien

Autres

- Garantie de 5 ans sur les pièces
- Les modèles avec ventilateur seulement doivent être homologués par UL pour une utilisation au-dessus de la baignoire et de la douche lorsque raccordés à un circuit protégé par un disjoncteur de fuite à la terre (DDFT) (installation au plafond seulement).
- Les modèles de ventilateur avec éclairage ne sont pas homologués par UL pour une utilisation au-dessus de la baignoire et de la douche (PTEL511RK et PTEL1115RK).

ÉVALUATION DE RENDEMENT

Ventilateurs Premium

RENDEMENT SELON LES NORMES HVI

Appareils avec conduit de 4 po											
0,1 Ps - Pression statique (po H ₂ O)				0,25 Ps - Pression statique (po H ₂ O)				0,5 Ps - Pression statique (po H ₂ O)			
PTE511RK/PTEL511RK	Débit air (pi ³ /min)	Son (sone)	Puissance (W)	Efficacité (pi ³ /min/W)	Débit air (pi ³ /min)	Son (sone)	Puissance (W)	Efficacité (pi ³ /min/W)	Débit air (pi ³ /min)	Puissance (W)	Efficacité (pi ³ /min/W)
	30*	<0,3	4,5	8,7	30	0,6	6,8	5,1	20	11,9	2,4
	50	<0,3	5,0	10,0	50	1,0	7,9	6,3	40	13,1	3,0
	80	0,5	7,4	10,8	80	1,4	10,7	7,4	80	18,4	4,3
	110	0,6	10,6	10,3	110	1,5	16,0	6,8	110	24,5	4,4

Appareils avec conduit de 6 po											
0,1 Ps - Pression statique (po H ₂ O)				0,25 Ps - Pression statique (po H ₂ O)				0,5 Ps - Pression statique (po H ₂ O)			
PTE511RK/PTEL511RK	Débit air (pi ³ /min)	Son (sone)	Puissance (W)	Efficacité (pi ³ /min/W)	Débit air (pi ³ /min)	Son (sone)	Puissance (W)	Efficacité (pi ³ /min/W)	Débit air (pi ³ /min)	Puissance (W)	Efficacité (pi ³ /min/W)
	40*	<0,3	4,3	9,8	20	0,5	6,7	4,2	20	11,3	2,5
	50	<0,3	4,6	10,8	50	0,5	7,3	6,8	40	12,4	3,2
	80	<0,3	6,3	12,6	80	0,6	9,4	8,5	80	16,3	4,9
	110	0,3	8,0	13,7	110	0,9	12,2	9,0	110	20,6	5,3
PTE1115RK/PTEL1115RK											
	40*	<0,3	4,7	10,0	40	0,7	7,5	6,1	30	13,0	2,8
	110	0,6	7,6	14,4	110	1,4	12,7	8,6	110	22,7	4,8
	130	0,5	8,9	14,6	130	1,3	15,1	8,6	130	26,2	4,9
	150	0,6	10,6	14,1	150	1,4	17,4	8,6	150	29,6	5,0

* Les niveaux de pi³/min dans les tableaux correspondent au niveau de pi³/min du réglage de la plus basse vitesse du ventilateur en mode fonctionnement continu.

ÉLECTRICITÉ ET POIDS

Appareils avec conduit de 4 po				
Modèle	Volts	Hz	Amp	Poids à l'expédition
PTE511RK	120	60	0,45	13 lb
PTEL511RK			0,58	
Appareils avec conduits de 6 po				
Modèle	Volts	Hz	Amp	Poids à l'expédition
PTE1115RK	120	60	0,50	13 lb
PTEL1115RK			0,58	



RÉSULTATS HOMOLOGUÉS HVI-2100 conformes aux nouvelles technologies de test et aux procédures prescrites par le Home Ventilating Institute pour les produits offerts sur le marché, tels qu'ils sont présentés aux consommateurs. La performance du produit est calibrée à 0,1 po de pression statique, basée sur les tests dirigés par un laboratoire de pointe. Un sone est une unité de mesure de bruit perçu par l'oreille humaine, basée sur des mesures en laboratoire.



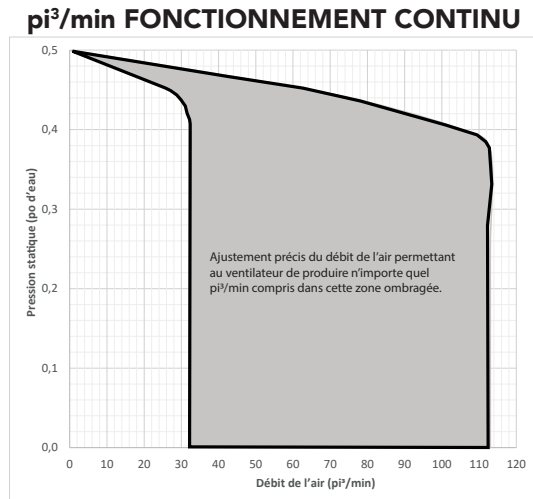
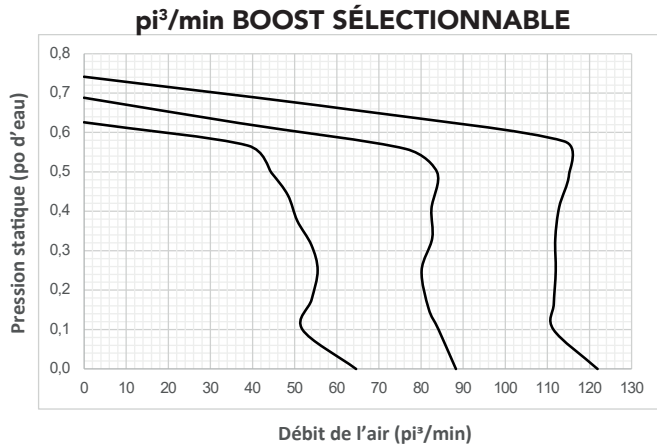
RÉFÉRENCE	QTÉ	REMARQUES	Projet
			Lieu
			Architecte
			Ingénieur
			Entrepreneur
			Soumis par
			Date

ÉVALUATION DE RENDEMENT

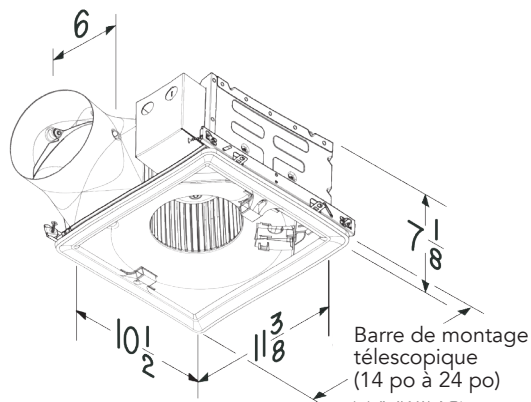
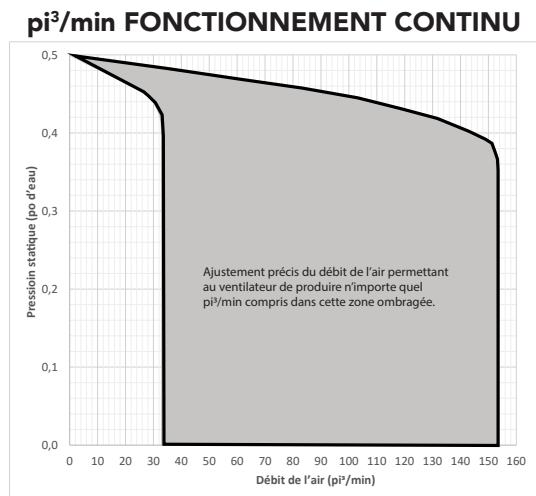
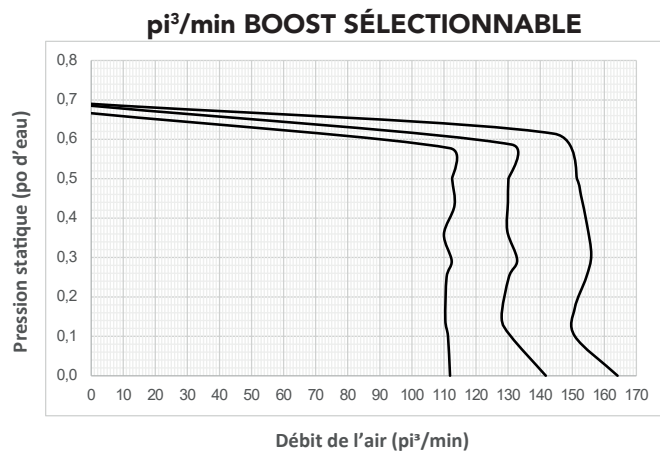
Ventilateurs Premium

RENDEMENT DU DÉBIT DE L'AIR

PTE511RK ET PTEL511RK



PTE1115RK ET PTEL1115RK



MODULES ACCESSOIRES

(Note : Dimensions en pouces)

