

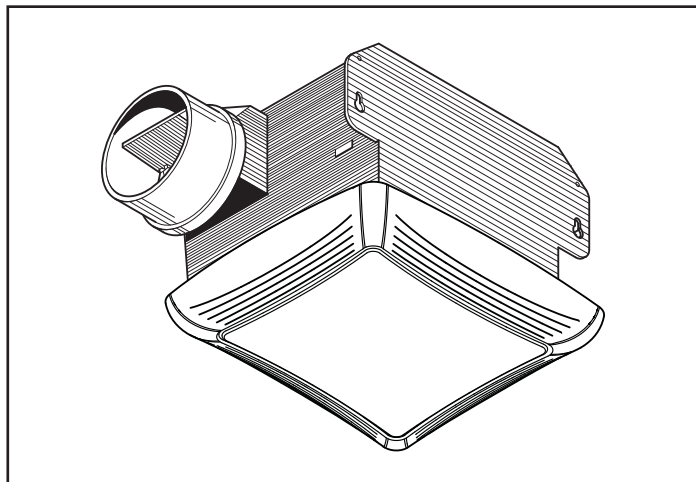
## DESCRIPTION

- Ventilation efficace combinée à un éclairage puissant dans une seule installation facile.
- Le ventilateur et l'éclairage fonctionnent conjointement ou indépendamment.
- Fonctionnement silencieux avec roue de ventilateur moulée d'une pièce et clapet antirefoulement silencieux.
- Style de la grille attrayant.
- Moteur et luminaire enfichables.
- Requiert une (1) ampoule incandescente de 100 watts (ampoule non comprise).

## CARACTÉRISTIQUES DE CONCEPTION

<b>Débit de l'air :</b>	50 pi <sup>3</sup> /min.
<b>Niveau sonore :</b>	2,5 sones.
<b>Dimensions :</b>	<b>Boîtier :</b> 8¼ po x 8 po x 5¾ po. <b>Grille :</b> 12 po x 10¾ po.
<b>Éclairage :</b>	Une ampoule A19 de 100 W max. (ampoule non comprise)
<b>Matières et composants :</b>	<b>Boîtier :</b> Acier galvanisé. <b>Grille :</b> Blanche, en polymère. <b>Lentille :</b> Blanche, en polymère translucide. <b>Réflecteur :</b> Acier galvanisé (blanc). <b>Clapet :</b> en polymère.
<b>Moteur :</b>	Enfichable, lubrifié à vie.
<b>Caractéristiques électriques :</b>	Avec une (1) ampoule de 100 watts : 120 VCA, 60 Hz, 1,6 A
<b>Roue du ventilateur :</b>	Monopiece, 4¾ po de diamètre.
<b>Format de conduit :</b>	4 po de diamètre.
<b>Montage :</b>	Brides de montage intégrées.

# Ventilateur avec éclairage modèle 763NC



## INSTALLATION

- Peut être installé au-dessus de la baignoire ou de la douche lorsque relié à un circuit différentiel de mise à la terre (DDFT).
- Les directives d'installation sont incluses avec chaque appareil.
- De type IC pour utilisation avec de l'isolant thermique.
- Ne doit pas être utilisé avec des commandes électroniques de vitesse.
- Ne pas utiliser dans une cuisine.

## SPÉCIFICATIONS D'ARCHITECTE

Le ventilateur avec éclairage doit être le modèle NuTone 763NC tel que manufacturé selon les spécifications énumérées. Le débit de l'air du ventilateur doit être de 50 pi<sup>3</sup>/min à un niveau sonore de 2,5 sones. Le boîtier doit être de 8¼ po x 8 po x 5¾ po et se raccorder à un conduit de 4 po.



Broan-NuTone Canada ULC Mississauga, Ontario Canada L5T 1H9 www.nutone.ca 1 888 882-7626

RÉFÉRENCE	QTÉ	REMARQUES	Projet
			Lieu
			Architecte
			Ingénieur
			Entrepreneur
			Soumis par <span style="float: right;">Date</span>

# ÉVALUATIONS DE RENDEMENT

## VENTILATEUR AVEC ÉCLAIRAGE MODÈLE 763NC

### PERFORMANCE HVI

Modèle	Pression statique (Ps)	pi³/min	Sones	Watts du ventilateur
763NC	0,10	50	2,5	42,4
	0,25	39		41,6



RÉSULTATS HOMOLOGUÉS HVI-2100 conformes aux nouvelles technologies de test et aux procédures prescrites par le Home Ventilating Institute pour les produits offerts sur le marché, tels qu'ils sont présentés aux consommateurs. La performance du produit est calibrée à 0,1 po de pression statique, basée sur les tests dirigés par un laboratoire de pointe. Un sone est une unité de mesure de bruit perçu par l'oreille humaine, basée sur des mesures en laboratoire.

### AMPÈRES

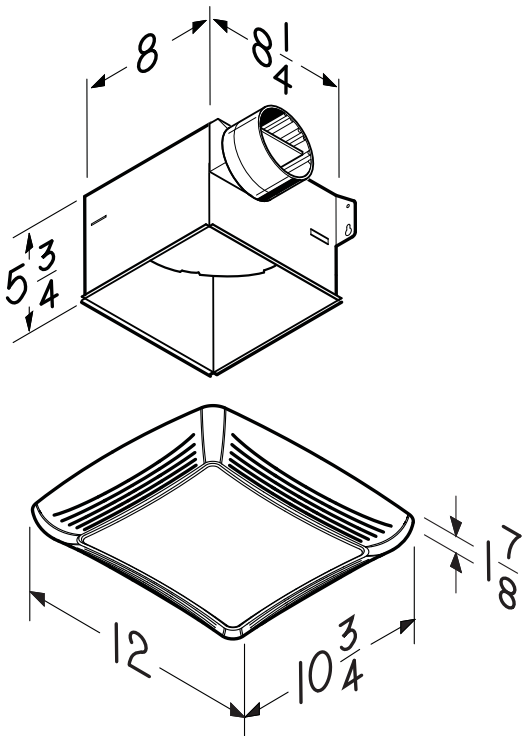
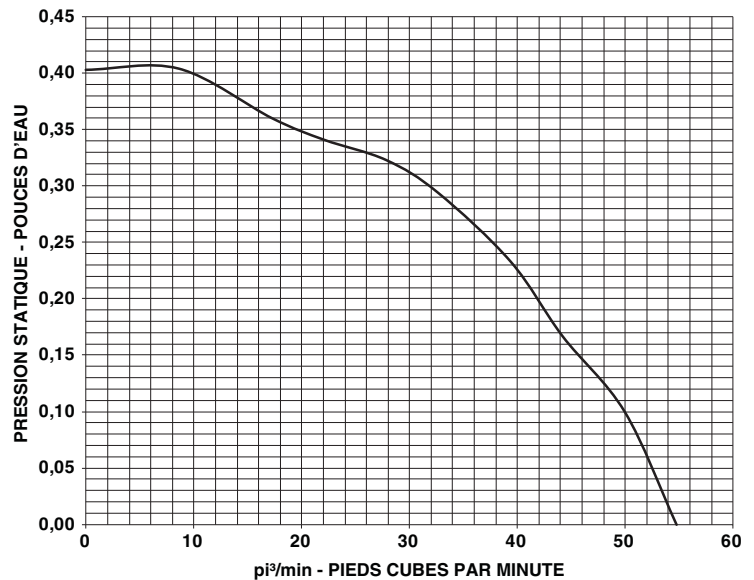
Modèle	A
763NC	1,6

### POIDS

Modèle	Poids à l'expédition
763NC	6,0 lb

### RENDEMENT DU DÉBIT DE L'AIR

MODÈLE 763NC



NOTE : Les dimensions illustrées sont en pouces.

# NuTone®

Broan-NuTone Canada ULC Mississauga, Ontario Canada L5T 1H9 www.nutone.ca 1 888 882-7626