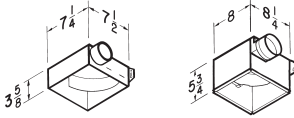
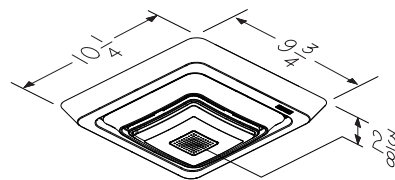
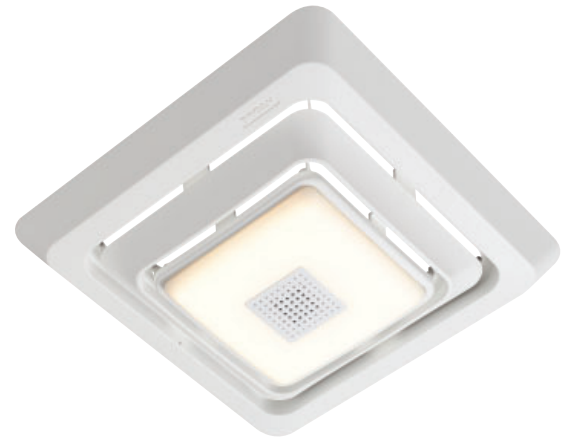


The fastest bath fan upgrade - turns a non-lighted bath fan into a LED-lighted unit with integrated speaker.

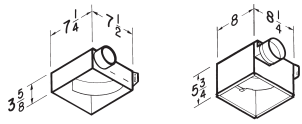
FEATURES	
Design	Low-profile. Fewer vent slots to clean. Stays cleaner longer.
Fits most Broan and NuTone fans with the housings shown (see complete model list below)	
Color	Bright white. Coordinates with most white ceiling paint.
Lighting	Soft LED illuminates darker areas of the bathroom.
Installation	DIY retrofit hides existing drywall cuts.
Average install time	5 minutes
Grille springs	Includes two sets of springs - allows use with multiple models.
LIGHTING SPECIFICATIONS	
Lumens	600
Correlated Color Temperature (CCT)	3000K
Color Rendering Index (CRI)	80
Efficacy (lumens/Watt)	50
Rated Life	25,000 hours
Dimming Compatible	No
SPEAKER SPECIFICATIONS	
Power	4 Watts
Connectivity	Bluetooth® 5.0
Range	up to 30 feet
ELECTRICAL SPECIFICATIONS	
Volts	120 VAC
Hertz	60 Hz
Amps	0.2 A (Add to fan Amps for total current draw.)
Safety Tested	For use in USA and Canada (UL File No. E17814) Meets all applicable FCC and Canadian IC requirements FCC ID: 2ADLL-1102136 IC ID: 2143B-1102136 U.L. Listed for use over bathtubs and showers when connected to a GFCI protected branch circuit.
FOR USE ONLY WITH THESE FAN MODELS	
NuTone: 695, 763, 6950, 50NT, 684NT, 696N, 696NO, 763N, 763NC, 80NT, 80NTE, HD50LNT, HD50NT, HD80LNT, HD80NT, HB80RL, 696NC, 695C, 671SP, 672SP, NT080C	
Broan: 576, 670, 671, 674, 676, 678, 679, 680, 683, 684, 688, 689, 770, 771, 784, 679L, 683C, 683L, E050, E070, HD50, HD50L, HD80, HD80L, B678, B679, EC50, EC70, DX50L, DX70L, DX90, DX110	
Does not work with fans with attached decorative lighting fixtures.	
WARRANTY	
1-year See www.broan-nutone.com or www.broan.ca for full warranty text.	

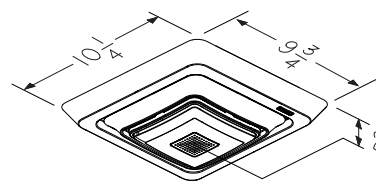
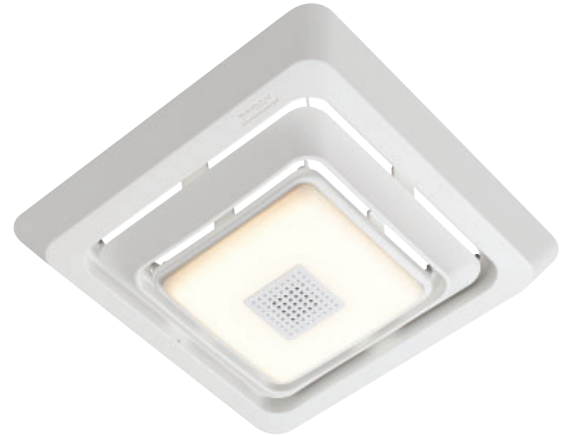


Dimensions shown in inches. Compatible with existing fan housing dimension of 7 1/2" x 7 1/4" and 8 1/4" x 8". See chart for specific models.



La façon la plus rapide d'améliorer un ventilateur de salle de bain en le dotant d'un magnifique luminaire DEL et d'un haut-parleur intégré.

CARACTÉRISTIQUES GÉNÉRALES	
Style	Silhouette mince. Moins de fentes de ventilation à nettoyer. Reste propre plus longtemps.
S'adapte à la plupart des ventilateurs Broan et NuTone dont le boîtier a ces dimensions (voir la liste complète des modèles ci-dessous)	
Couleur	Blanc éclatant. S'harmonise avec la plupart des plafonds peints en blanc.
Éclairage	Les DEL illuminent les zones mal éclairées de la salle de bain.
Installation	À installer soi-même. Masque les découpes actuelles des cloisons sèches.
Temps d'installation moyen	5 minutes
Ressorts de grille	Comprend deux jeux de ressorts - convient à de nombreux modèles.
CARACTÉRISTIQUES DE L'ÉCLAIRAGE	
Lumens	600
Température de couleur proximale (CCT)	3000K
Indice de rendu des couleurs (IRC)	80
Efficacité (lumens/watt)	50
Durée nominale	25 000 heures
Compatibilité aux gradateurs d'intensité	Non
CARACTÉRISTIQUES DU HAUT-PARLEUR	
Puissance	4 Watts
Connectivité	Bluetooth® 5.0
Portée	Jusqu'à 9.1 m (30 pi)
CARACTÉRISTIQUES ÉLECTRIQUES	
Volts	120 VAC
Hertz	60 Hz
Ampères	0,2 A (Ajouter au nombre d'ampères du ventilateur pour l'appel total de courant.)
Homologation de sécurité	Au Canada et aux États-Unis (Dossier UL n° E17814) Respecte toutes les exigences de la FCC et d'Industrie Canada en vigueur FCC ID: 2ADLL-1102136 IC IDs: 2143B-1102136 Homologué par UL pour une utilisation au-dessus de la baignoire et de la douche lorsqu'il est raccordé à un circuit protégé par un disjoncteur de fuite à la terre.
À UTILISER AVEC LES MODÈLES DE VENTILATEURS SUIVANTS	
NuTone: 695, 763, 6950, 50NT, 684NT, 696N, 696N0, 763N, 763NC, 80NT, 80NTE, HD50LNT, HD50NT, HD80LNT, HD80NT, HB80RL, 696NC, 695C, 671SP, 672SP, NT080C Broan: 576, 670, 671, 674, 676, 678, 679, 680, 683, 684, 688, 689, 770, 771, 784, 679L, 683C, 683L, E050, E070, HD50, HD50L, HD80, HD80L, B678, B679, EC50, EC70, DX50L, DX70L, DX90, DX110 Ne convient pas aux ventilateurs comportant un luminaire décoratif intégré.	
GARANTIE	
Un an - Voir www.broan-nutone.com ou www.www.broan.ca pour le texte complet de la garantie.	



Dimensions illustrées en pouces.

Compatible avec les boîtiers de ventilateurs existants d'une dimension de 7 1/2 x 7 1/4 po et de 8 1/4 x 8 po (19,0 x 18,4 cm et 20,9 x 20,3 cm). Voir les modèles précis dans la liste ci-contre.



Le mot servant de marque et les logos *Bluetooth*® sont des marques déposées appartenant à Bluetooth® SIG, Inc. et sont utilisés sous licence par Broan-NuTone LLC. Les autres marques de commerce et appellations commerciales sont celles de leurs propriétaires respectifs.

Broan-NuTone LLC Hartford, Wisconsin www.broan-nutone.com 800-558-1711

Venmar Ventilation ULC Drummondville (Québec), Canada www.broan.ca 877-896-1119

1102553C